

2020 7

		5
1.	1-1	5
2	1-2	7
3.	1-3	9
4.	1-4	10
5.	1-5	12
6.	1-6	13
7.	1-7	14
8.	1-8	16
9.	1-9	17
10.	1-10	19
11.	1-11	20
12	1-12	22
13.	1-13	23
14.	1-14	25
15.	1-15	26
16.	1-16	28
		29
1.	2-1-1	29
2	2-1-2	31
3.	2-1-3	34
4.	2-1-4	37
5.	2-1-5	39
6.	2-1-6	40
7.	2-1-7	43
8.	2-1-8	45
9.	2-2-1	47

10.	2-2-2	52
11.	2-2-3	57
12.	2-2-4	62
13.	2-2-5	67
14.	2-2-6	73
15.	2-2-7	77
16.	2-2-8	82
		88
1.	3-1	88
2.	3-2	91
3.	3-3	93
4.	3-4	96
5.	3-5	99
6.	3-6	101
7.	3-7	103
8.	3-8	105
9.	3-9	107
10.	3-10	111
11.	3-11	113
12.	3-12	116
13.	3-13	119
14.	3-14	122
15.	3-15	125
16.	3-16	128
		131
1.	4-1	131
2.	4-2	134
3.	4-3	136
4.	4-4	139

5.	4-5	141
6.	4-6	144
7.	4-7	146
8.	4-8	148
9.	4-9	150
10.	4-10	152
11.	4-11	154
12.	4-12	156
13.	4-13	159
14.	4-14	161
15.	4-15	165
16.	4-16	167
		170
1.	5-1	170
2.	5-2		

16.

5-16

.....211

1. 1-1

1

1

001						1994/12/12	
002						1999/5/18	
003						1998/4/14	
004						1996/7/25	
005						1997/6/27	
006						1995/1/18	
007						1997/10/18	
008						1996/5/18	
009						1996/9/14	
010						1993/3/21	
011						1998/2/14	
012						1991/12/18	
013						1997/11/20	
014						199810/25	

2

Excel

14

Excel

Word

2

--	--	--

	2	30	
	1	30 40	Office 5
	30		
	30	2	

3

60

4

5%

5

5%

(20)

0

1

001						1994/12/12	
002						1999/5/18	
003						1998/4/14	
004						1996/7/25	
005						1997/6/27	
006						1995/1/18	
007						1997/10/18	
008						1996/5/18	
009						1996/9/14	
010						1993/3/21	
011						1998/2/14	
012						1991/12/18	
013						1997/11/20	
014						199810/25	

2

Excel

14

Excel

Word

2

		2		30			
		1		30	40		
				Of fi ce		5	
			30				
	30		2				

3

4

(20)	5%		5	0
	5%		1 4	
	10%		5 5	
(80)	10%		1 1	
	20%		1 5 5	
	30%		1 5 1 5 5	
	20%		1 5 5	

3. 1-3

1

1

3

30

3 10

30

7

3000

2

2

	2	30
	1	30 40 Office 5
	30	
	30	2

3

60

4

5%

5

5%

(20)

1

4

0

10%

1

1

3 20

4 10

20

7

3000

2

2

	2	30
	1	30 40 Office 5
	30	
	30	2

3

60

4

(20)	5%	5	0
	5%	1	
	10%	4	

			5 5	
(80)		20%	1 1	
		20%	1 5	
		30%	1 5	
		10%	5	

5. 1-5

1

1

3 10

3 16

3

2000

2

①

3

3

2

	2	30
	1	30 40 Office 5
	30	
	30	2

3

60

4

(20)	5%	5	0
	5%	1 4	
	10%	5 5	
(80)	20%	1 1	
	20%	1 5	
	30%	1 5	
	10%	5	

6. 1-6

1

1

3 10

3 16 4000

2

①

2

--	--	--

	2	30	
	1	30 40	Office 5
	30		
	30	2	

3

60

4

(20)	5%	5	0
	5%	1 4	
	10%	5 5	
(80)	20%	1 1	
	20%	1 5	
	30%	1 5	
	10%	5	

7. 1-7

1

1

JINMAO-SPORTS

2

①

500

2

	2	30
	1	30 40 Office 5
	30	
	30	2

3

90

4

(20)	5%	5	0	
	5%	1		4
	10%	5		5
(80)	20%		1 1	
	20%			

			1 5	
		30%	1 5	
		10%	5	

8. 1-8

1

1

2019 8 22 2019 100
 53 2019 9 2018 2020 6 2019
 14 70

2

①

500

2

	2	30
	1	30 40 Office 5
	30	
	30	2

3

	4

2

①

2

	2	30
	1	30 40 Office 5
	30	
	30	2

3

90

4

(20)	5%	5	0
	5%	1	
	10%	4 5 5	
(80)	20%	1	1

		20%	1 5	
		30%	1 5	
		10%	5	

10. 1-10

1

1

	2

2

①

2

	2 30	
	1 30 40 Office 5	

	30	
30	2	

3

90

4

(20)	5%	5	0
	5%	1 4	
	10%	5 5	
(80)	20%	1 1	
	20%	1 5	
	30%	1 5	
	10%	5	

11.

1-11

1

1

1 2017 2016 4.9 1 2017 2016 4.9 (:)

	2017	2016	
	2,716,772.00	2,130,039.00	586,733.00
	1,336,510.96	1,167,682.81	168,828.15
	1,380,261.04	962,356.19	417,904.85
	50.81%	45.18%	5.62%
	163,006.32	119,282.18	43,724.14
	630,583.01	470,779.21	159,803.80
	368,670.69	187,677.55	180,993.14

	258,455.87	280,778.77	(22,322.90)
	3,456.45	2,322.89	1,133.56
	586,671.71	372,294.80	214,376.91
			0.00
			0.00
	6,800.00	3,000.00	3,800.00
	17,985.00	1,200.00	16,785.00
	3,654.77	2,100.00	1,554.77
			0.00
	607,801.94	374,394.80	233,407.14
	36,000.00	24,000.00	12,000.00
	571,801.94	350,394.80	221,407.14
	21.05%	16.45%	4.60%

2

2

	2	30
	1	30 40 Office 5
	30	
	30	2

3

90

4

(20)	5%	5	0
	5%	1 4	
	10%	5 5	
(80)	20%	1 1	
	20%		

			1 5	
		30%	1 5	
		10%	5	

12. 1-12

1

1

1

	0730206		6				150
	73		10950		68		

2

	0730201		1				200
	95		19000		48		

3

	0730204		4				180
	74		13320		14		

2

Excel

" " " " " "

Excel

2

--	--	--

	2	30	
	1	30 40 Office	5
	30		
	30	2	

3

60

4

(20)	5%		5	0
	5%		1 4	
	10%		5 5	
(80)	30%		1 5 1 5	
	20%		1 1	
	30%		1 5 1 5	

13.

1-13

1

1

0.4 0.3 0.2 0.1

	A	B	C
	A	A	B

	3	2	1
0.4			
0.3	A	B	C
0.2			
0.1			

2

2

	2	30	
	1	30 40	Office
5			
	30		
	30	2	

3

60

4

	5%	5	

(20)	5%	1	4	0
	10%		5 5	
(80)	20%		1 1	
	20%		1 5	
	30%		1 5	
	10%		5	

14.

1-14

1

1

20

130

2020 6 1 2020

9 30

2

2

	2	30
	1	30 40 Office
	5	
	30	
	30	2

3

120

4

(20)	5%	5	0	
	5%	1		4
	10%	5		5
(80)	20%		1 1	
	20%	1	5	
	30%	1	5	
	10%		5	

15.

1-15

1

1

100

518

72335

15

40

4

" " " "

Fi tness Zone

303

2

2

	2	30
	1	30 40 Of fi ce
5		
	30	
	30	2

3

120

4

	5%	5	
(20)	5%	1	0

			4	
		10%	5 5	
(80)		20%	1 1	
		20%	1 5	
		30%	1 5	
		10%	5	

16.

1-16

1

1

20

15

2

2

2

30

1

30 40

Office

5

30

3

120

4

(20)	5%	5	0
	5%	1 4	
	10%	5 5	
(80)		20%	1 1
		20%	1 5
		30%	1 5
		10%	5

1. 2-1-1

1

1

2

2

	2	30
	1	30 40 Office 5
	30	
	30	2

3

4

(20)		5	5%
		1 4	5%
		5 5	10%
(80)		1 2 2 3	10%
		1 3	10%
		5 5	10%
		2 5	10%
		2 5	10%
		1 1	10%
		1 5	10%
		1 5	10%
		5	10%
			100%

2

2-1-2

1

34

80

7

14

“

”

10%

6

9

“

”

1600

2000

600

1200

4600

“

”

“

”

“

”

“

”

“

”

5

4

1

5

5

“ ”

“

5

”

“

”

2

2

	2 30	
	1 30 40 Office 5	
	30	
	30 2	

3

90

4

(20)		5	5%	
		1 4	5%	
		5 5 5	10%	
(80)		2 2 3 1	10%	
		5 5	10%	
		2 5	10%	
		2 5	10%	
		1 1	10%	
		1 5	10%	
		1 5	10%	
		5	10%	
			100%	

3

2-1-3

1

2

2

	2	30
	1	30 40 Office 5
	30	
	30	2

3

90

4

(20)		5	5%
			1 5%
		4	
(80)		5 5	10%
			2 2 3 1 10%
		5	5 10%
			5 10%
		2	5 10%

			1 1	10%
			1 5	10%
			1 5	10%
			5	10%
			100%	

4. 2-1-4

2

2

	2	30
	1	30 40 Office 5
	30	
	30	2

3

90

4

(20)		5	5%
			1 5%
		4	
(80)		5 5	10%
			2 2 3 1 10%
		5	5 10%
			5 10%
		2	5 10%
		2	5 10%
		1	1 10%

			1 5	10%
			1 5	10%
			5	10%
			100%	

5. 2-1-5

2

2

	2	30

	1	30	40	Office	5	
		30				
	30	2				

3

90

4

		5				5%
	(20)				1	5%
		4				
		5				10%
		5				
				2		
				2		
				3		
					3	
						10%
		5			5	10%
		2				10%
	(80)				5	10%
		2				
					1	
					1	10%
		1			5	10%
		1			5	10%

			5	10%
			100%	

6

2-1-6

10

2

7

1

2

2

	2 30	
	1 30 40 Office 5	
	30	
	30 2	

3

90

4

	5	5%

(20)		1	5%
		4	
(80)		5 5	10%
		2 2 3 1	10%
		5 5	10%
		2 5	10%
		2 5	10%
		1 1	10%
		1 5	10%
		1 5	10%
		5	10%

7. 2-1-7

1
2016

" "

" " " " 10 " "

2

2

	2	30
	1	30 40 Office 5
	30	
	30	2

3

90

4

	5	5%

(20)		1	4	5%	
			5 5	10%	
(80)		1	2 2 3	10%	
		5	5	10%	
		2	5	10%	
		2	5	10%	
			1 1	10%	
		1	5	10%	
		1	5	10%	
			5	10%	
			100%		

8 2-1-8

1
2016 7 4
7.50 /

" "

" " 7.5 / " " 15.0 !

" 7.5 " " " 7.5 "

2

2

	2 30	
	1 30 40 Office 5	
	30	
	30 2	

3

90

4

(20)		5	5%
		1 4	5%
		5 5	10%
(80)		2 2 3	10%
		1 3	
		5 5	10%
		2 5	10%
		2 5	10%
		1 1	10%
		1 5	10%
		1 5	10%
		5	10%
			100%

9.

2-2-1

20		2 3	5%
		2 3	5%

		5	10%
40		2 2 1	5%
		2 3	5%
		2 3	5%
		3 2	5%
		1 2 2	5%
		5 5	15%
40		2 3	5%
		2 2	5%
		1 5	10%
		2 3	10%
		4 2	10%
	5 3 2	10%	
		5	100%

10

2-2-2

20		2 3	5%
		2 3	5%
		5	10%
		5 2	5%

40		2	1		
		2	3	5%	
		2	3	5%	
		3	2	5%	
		1	2	2	5%
			5	5	15%
40			3	5%	
		2			
			2	2	5%
			1		
				5	10%
		2	3		
	4		4	10%	
			3	2	10%
		5			
				100%	

11.

2-2-3

20		2 3	5%
		2 3	5%
		5	10%
		5 2	5%

40		2	1				
		2	3	5%			
		2	3	5%			
		3	2	5%			
		1	2	2	5%		
				5	5	15%	
40				3	5%		
			2		5%		
				2	1	5	10%
		2		3		4	10%
		4				2	10%
				3	2	10%	
		5				100%	

12

2-2-4

20		2 3	5%
		2 3	5%
		5	10%

2

2

40

40		2	3	5	10%	
		4		4	2	10%
			5	3	2	10%
		100%				

14.

2-2-6

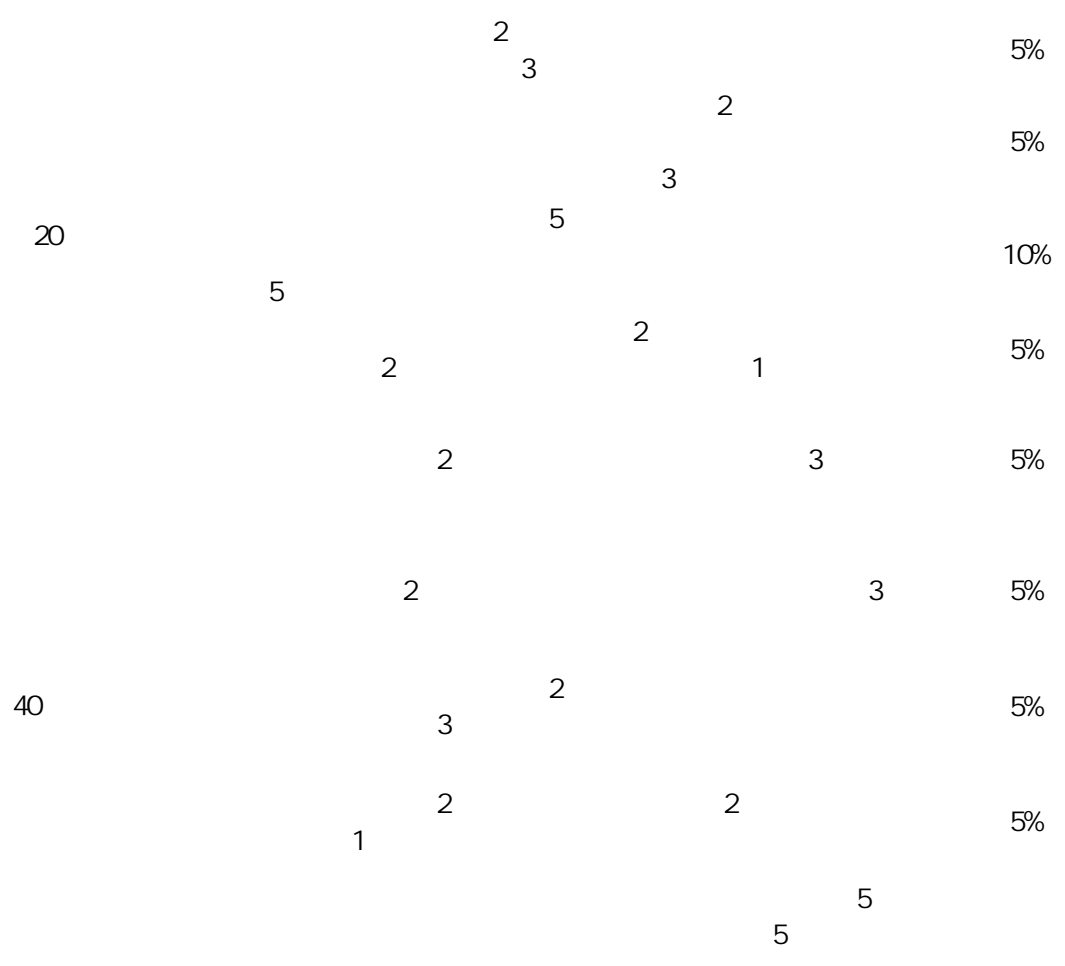
--	--	--

		4	4	2	10%
			3	2	10%
			5		
		100%			

15.

2-2-7

--	--	--



40		2	3	5	10%	
		4		4	2	10%
			5	3	2	10%
		100%				

16

2-2-8

--	--	--

20		2 3	5%
		2	5%
		3 5	10%
40		5	
		2 2	5%
		1	
		2 3	5%
		2 3	5%
		2 3	5%
40		1 2	5%
		2 2	5%
		5 5	15%
		5	
		2 3	5%
		2 2	5%
40		1	
		5	10%
		2 3	10%
		4 2	10%
		3 2	10%
		5	
		100%	

1. 3-1

1

" Q1-

"

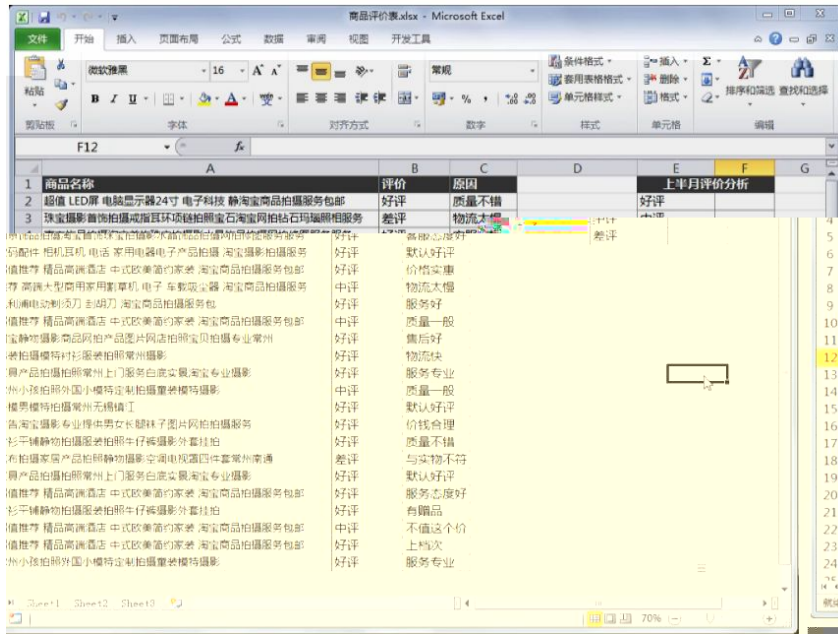
EXCEL

Excel

word

日期	浏览量	访问量	PC端浏览量	移动端浏览量	日平均浏览量
2018/3/1	1200	600	750	450	956
2018/3/2	645	350	340	305	956
2018/3/3	898	420	480	418	956
2018/3/4	1100	500	600	500	956
2018/3/5	950	430	450	500	956
2018/3/6	750	360	300	450	956
2018/3/7	860	440	400	460	956
2018/3/8	1600	1000	600	1000	956
2018/3/9	900	350	350	550	956
2018/3/10	1050	500	600	450	956
2018/3/11	750	280	450	300	956
2018/3/12	600	160	380	220	956
2018/3/13	860	300	420	440	956
2018/3/14	950	420	580	370	956
2018/3/15	1500	650	620	880	956
2018/3/16	1200	550	600	600	956
2018/3/17	800	330	450	350	956
2018/3/18	950	380	380	570	956
2018/3/19	750	400	420	330	956
2018/3/20	800	360	420	380	956

流量项目	访客数	成交额	成交转化率
国内免费流量	1100	120	
海外流量	600	41	
国内付费流量	760	100	
搜索引擎	320	30	
直接访问	98	5	



2

		70	30
		2	

3

120

4

		%	
		%	
		%	

		%		
		%		
		%		
		%		
		%		
		%		
		%		

2

3-2

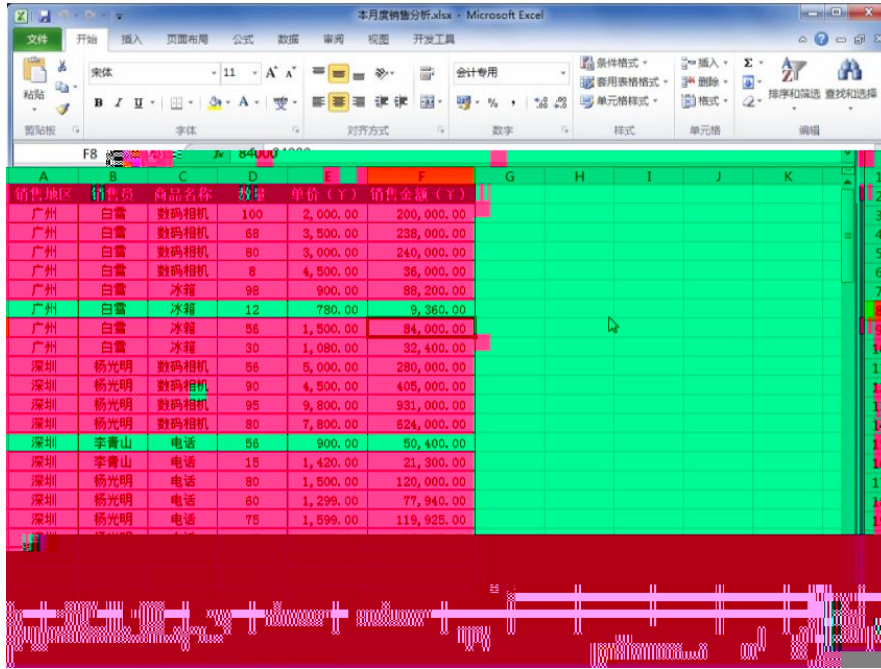
1

"

"

EXCEL

word



2

	70	30
	2	

3

120

4

		%	
		%	
		%	

		%		
		%		
		%		
		%		
		%		
		%		
		%		
		%		

3

3-3

1

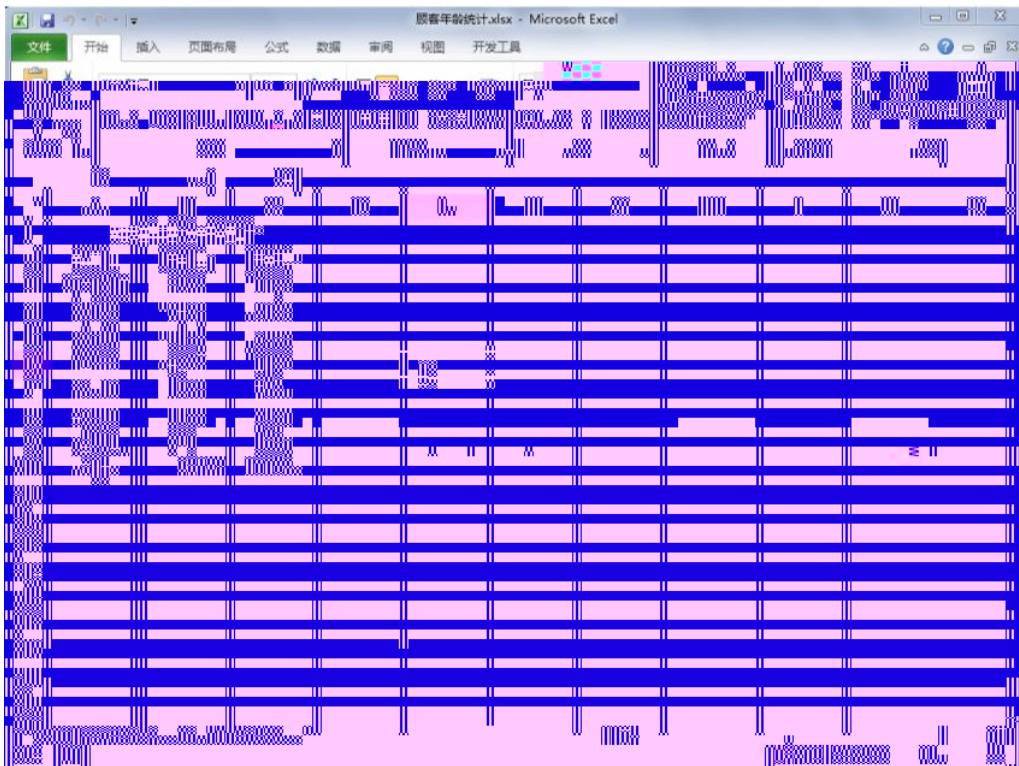
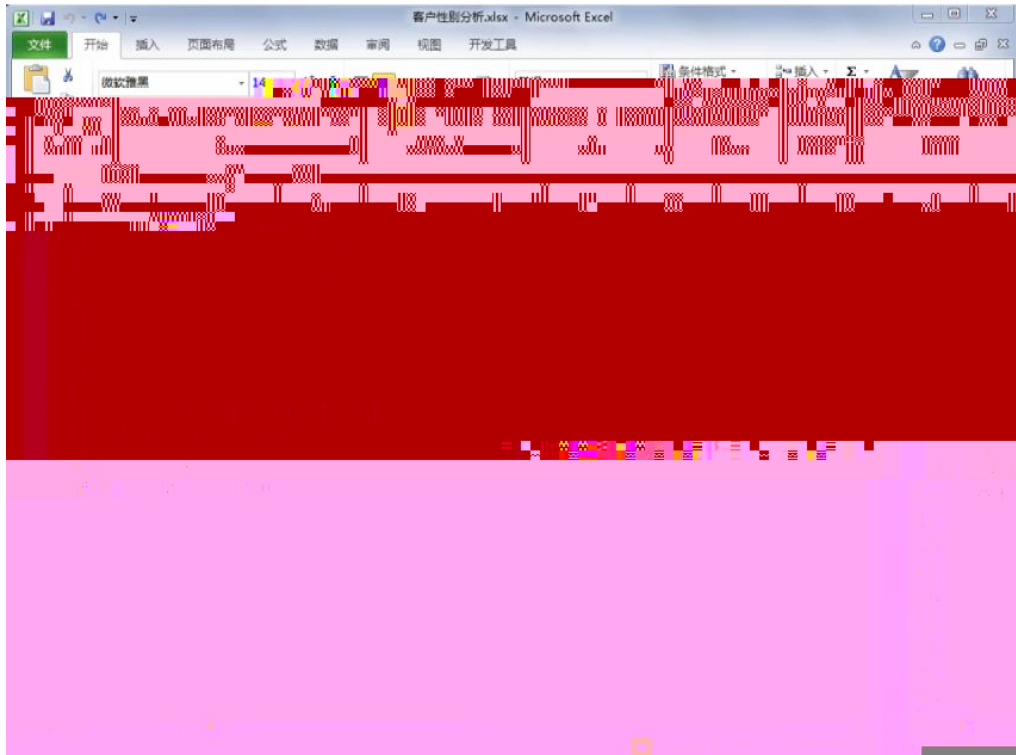
"

"

EXCEL

Excel

word



城市成交量统计

城市	成交量
北京	3380
上海	4590
重庆	2810
广州	2500
深圳	3650
成都	3000
济南	2800
天津	3100
西安	2260
武汉	3980

消费等级

消费水平等级	消费指数
低	8%
较低	10%
中	48%
较高	26%
高	8%

2

	70	30

	2	
--	---	--

3

120

4

		%	
		%	
		%	
		%	
		%	
		%	
		%	
		%	
		%	
		%	
		%	

4.

3-4

1

“

”

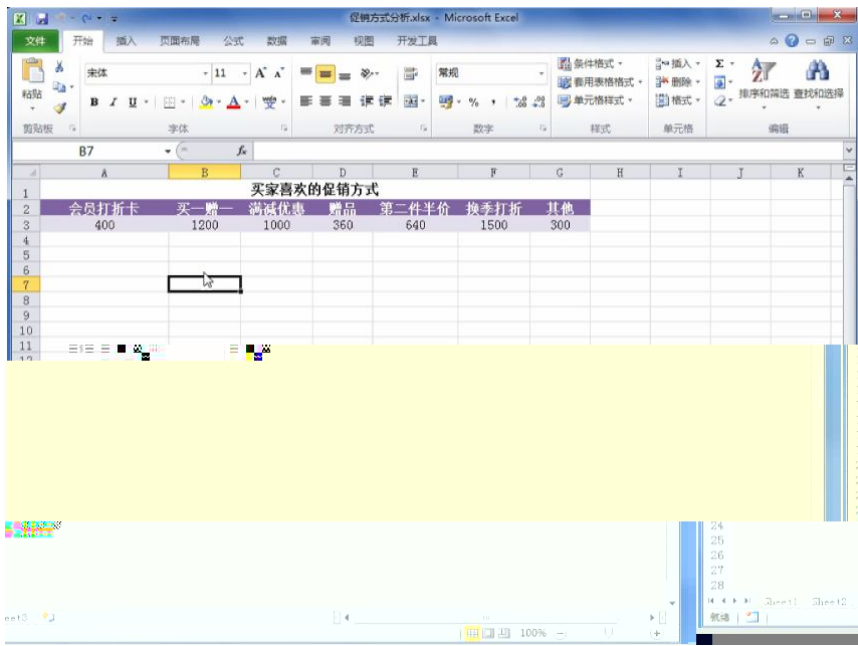
EXCEL

Excel

word

日期	老客户	新客户
2018/4/1	0	50
2018/4/2	1	48

订单编号	买家会员名	买家支付宝账号	联系手机	宝贝标题名称
889056655458875056	追风少年	189****4551	189****4551	超值 LED屏 电脑显示器24寸 电子科技 韩淘宝商品拍摄服务包邮
154222459555755598	爱吃鱼的鱼	171****4525	171****4525	珠宝摄影首饰拍摄戒指耳环项链拍摄宝石淘宝网拍钻石玛瑙摄影服装
584533545897512379	太阳花	180****4578	180****4578	淘宝饰品拍摄淘宝宝饰珠宝水晶饰品拍摄网店修图服务服务
115433655875421267	love_wei	151****9856	151****9856	数码配件 相机耳机 电话 家用电器电子产品拍摄 淘宝摄影拍摄服务
124569841155223502	爱淘	187****4574	187****4574	超值推荐 精品高端酒店 中式欧美简约家装 淘宝商品拍摄服务包邮
155874541354553124	网名不重要	168****4545	168****4545	推荐 高端大型商用家用数码相机 电子 车载吸尘器 淘宝商品拍摄服务
165987544451579742	朕是皇上	185****5661	185****5661	飞利浦电动剃须刀 剃须刀 淘宝商品拍摄服务包
844235785135458654	乐天派	145****4584	145****4584	超值推荐 精品高端酒店 中式欧美简约家装 淘宝商品拍摄服务包邮
485752324546654224	来自太阳的我	134****7568	134****7568	男装拍摄模特衬衫服装拍摄常州摄影
152544355487553356	太阳花	152****7845	152****7845	家具产品拍摄常州上门服务白底实景淘宝专享 摄影
541235458835512126	追风少年	183****7545	183****7545	常州小孩拍摄外国小模特定制拍摄服装模特摄影
122545354225487635	你若安好，便是晴天	187****5475	187****5475	外模男模特拍摄常州无锡镇江
547886544254785854	明天会更好	177****7545	177****7545	广告淘宝摄影专业提供男女长腿妹子 网店拍摄服务
123659455786554532	我是一只蚂蚁	186****4584	186****4584	



2

		70	30
		2	

3

120

		%	
		%	
		%	

		%		
		%		
		%		
		%		
		%		
		%		
		%		

5.

3-5

1

Excel

"

"

EXCEL

word

销售报表分析1.xlsx - Microsoft Excel

文件 开始 插入 页面布局 公式 数据 审阅 视图 开发工具

剪贴板 字体 对齐方式 数字 样式 单元格 编辑

	A	B	C	D	E	F	G	H	I	J	K
1	日期	商品编码	商品名称	商品单价	销售价格	折扣率	数量	商品总额			
2	2018/4/1	JSE89-01	女士风衣	399.00	329.00	17.5%	12	3948.00			
3	2018/4/1	OTSQP-01	女士衬衫	89.00	89.00	0.0%	9	801.00			
4	2018/4/2	JSE89-02	女士风衣	239.00	239.00	0.0%	15	3585.00			
5	2018/4/2	JAF58-01	女士T恤	65.00	65.00	0.0%	13	845.00			
6	2018/4/2	OTSQP-01	女士衬衫	89.00	89.00	0.0%	12	1068.00			
7	2018/4/3	OTSQP-02	女士衬衫	119.00	119.00	0.0%	8	952.00			
8	2018/4/3	JSE89-01	女士风衣	399.00	329.00	17.5%	10	3290.00			
9	2018/4/4										

2

		70	30
		2	

3

120

4

		%	
		%	
		%	

		%		
		%		
		%		
		%		
		%		
		%		
		%		

6

3-6

1

"

"

EXCEL

Excel

word

近期宝贝销售记录.xlsx - Microsoft Excel

订单编号	买家会员名	买家支付宝账号	联系电话	宝贝标题名称
113413355825421267	love_kiss	171****9856	171****9856	吉普车钥匙扣汽车钥匙扣钥匙扣
153232255896	爱念谁谁	171****1925	171****1925	吉普车钥匙扣汽车钥匙扣钥匙扣
122668841155227892	爱念谁谁	171****1925	171****1925	吉普车钥匙扣汽车钥匙扣钥匙扣
485752324546654224	来自太阳的找	134****7568	134****7568	男装拍模特特写摄影照男装照
844235785135458654	乐天派	145****4584	145****4584	超值推荐 精品女装酒店中式欧美风格女装 女士精品拍摄影
547886544254785854	明天会更好	177****7545	177****7545	宝贝实拍部分图片模特特写和拍服装模特照
122545354225487635	你若安好 便是晴天	187****5475	187****5475	男装拍模特特写摄影照男装照
584533545897512379	太阳花	180****4578	180****4578	超值推荐 精品女装酒店中式欧美风格女装 女士精品拍摄影
152544355487553356	太阳花	152****7845	152****7845	超值推荐 精品女装酒店中式欧美风格女装 女士精品拍摄影

商品分配方案分析.xlsx - Microsoft Excel

商品名称	商品成本	平均售出时间(天)	商品毛利	商品分配数量	毛利合计
女士风衣	120.00	2.5			

2

	70	30	

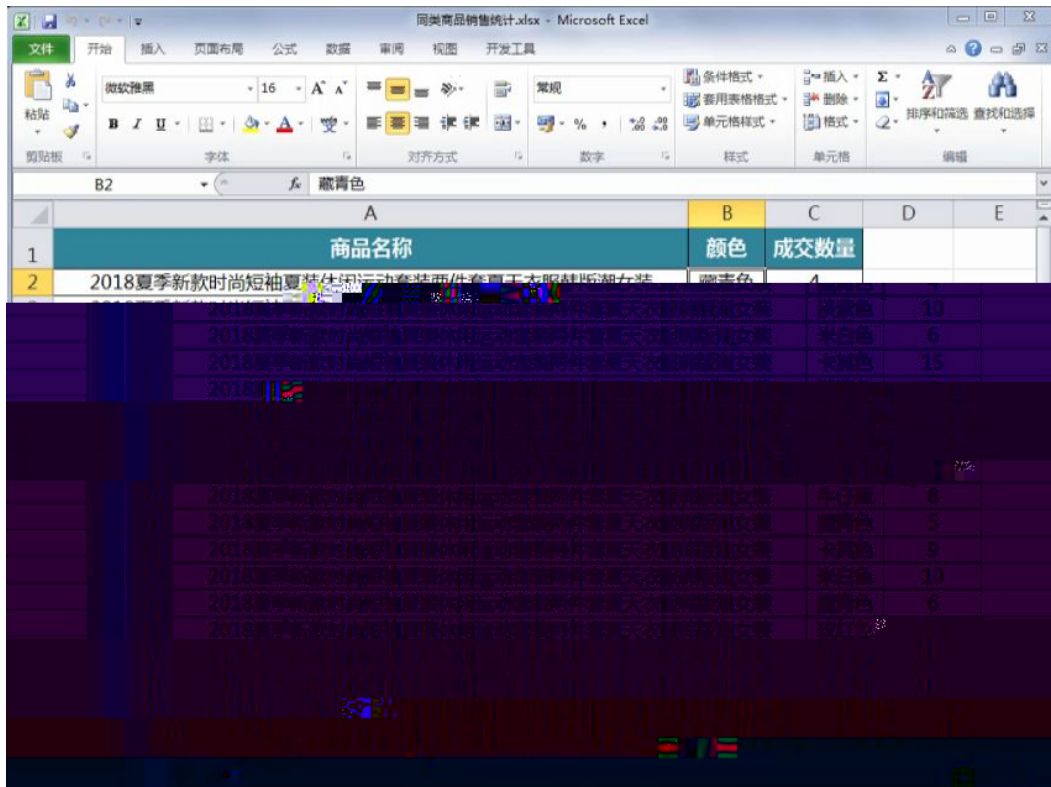
	2	

1

“ ” EXCEL

Excel

word



2

	70	30
	2	

3

120

4

%

%

%

Excel

word

The screenshot shows a Microsoft Excel spreadsheet titled "退货、退款原因分析.xlsx". The spreadsheet contains a table with the following data:

1	宝贝标题名称	退货/退款原因	全部/部分退款	退款金额
2	女装 百搭条纹翻领衬衫女 2018夏装新款chic直筒中袖衬衣女	质量问题	部分退款	¥20.00
3	2018夏季新款时尚休闲运动服装套装女夏天短袖女休闲两件套潮夏装	描述与商品不符	全部退款	¥139.00
4	2018春秋新款时尚休闲运动服装套装春秋装时髦卫衣女装两件套韩版潮	发错商品	全部退款	¥128.00
5	2018夏季新款时尚短袖夏装休闲运动套装两件套夏天衣服韩版潮女装	质量问题	部分退款	¥30.00
6	运动套装女夏季新款2018韩版短袖七分裤休闲两件套夏天时尚夏装潮	发错商品	全部退款	¥69.00
7	运动套装女2018夏季新款休闲装两件套时尚夏天短袖显瘦运动衣服潮	质量问题	部分退款	¥10.00
8	运动服装女2018夏季新款韩版夏天短袖时尚休闲两件套夏装七分裤	发错商品	全部退款	¥89.00
9	2018夏季新款韩版时尚运动服装套装女夏天休闲两件套短袖宽松薄款	发错商品	全部退款	¥199.00
10	夏装新款时尚休闲运动两件套女2018女潮夏天短袖宽松薄款两件套	质量问题	部分退款	¥50.00
11	花色运动服装女夏季新款休闲两件套时尚短袖夏装七分裤2018新款	商品漏发	部分退款	¥30.00
12	18款蚕丝薄中长款春夏季新款针织开衫女外搭冰丝防晒衣外套空调衫	质量问题	部分退款	¥20.00
13	薄款蚕丝春夏季新款针织衫圆领镂空纯色上衣宽松冰丝中袖 好血女	补差价	部分退款	¥15.00
14	春秋韩版新品中长款羊毛衫外搭针织衫开衫宽松长袖毛衣披肩外套女	补差价	部分退款	¥10.00
15				
16				
17				
18				
19				
20				
21				
22				
23				
24				

		%		
		%		
		%		
		%		
		%		
		%		
		%		
		%		
		%		
		%		

9.

3-9

1

1%

5%

"

"

EXCEL

Excel

word

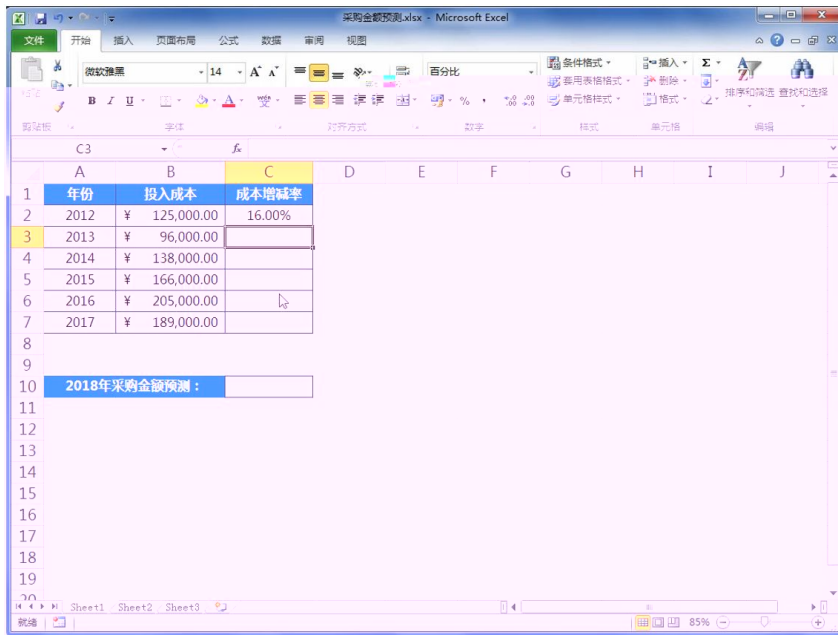
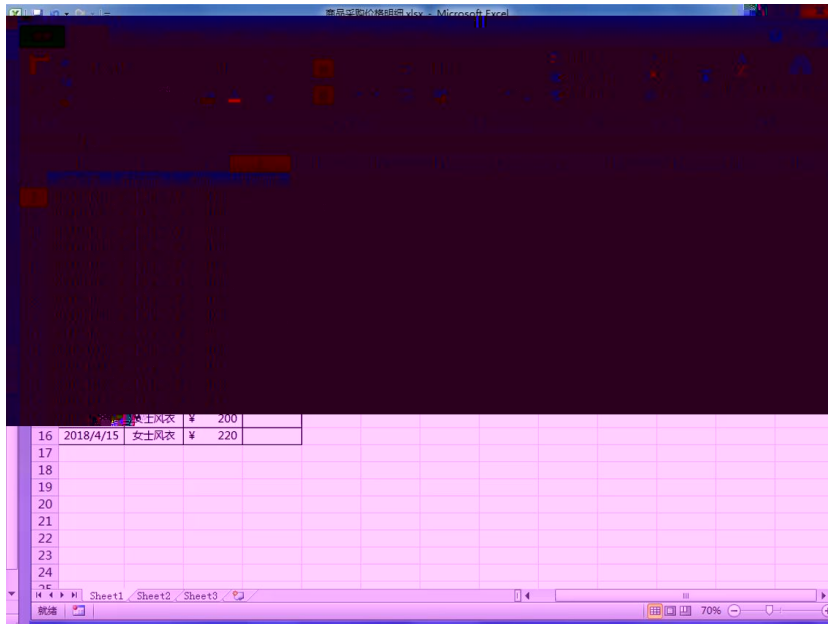
商品成本趋势图.xlsx - Microsoft Excel

日期名称	日期	成本价值
女士风衣	2018年4月1日	¥150
女士风衣	2018年4月2日	¥169
女士风衣	2018年4月3日	¥120
女士风衣	2018年4月4日	¥180
女士风衣	2018年4月5日	¥156
女士风衣	2018年4月6日	¥143
女士风衣	2018年4月7日	¥120
女士风衣	2018年4月8日	¥143
女士风衣	2018年4月9日	¥150
女士风衣	2018年4月10日	¥143
女士风衣	2018年4月11日	¥143
女士风衣	2018年4月12日	¥150
女士风衣	2018年4月13日	¥165
女士风衣	2018年4月14日	¥140
女士风衣	2018年4月15日	¥185
女士风衣	2018年4月16日	¥163
女士风衣	2018年4月17日	¥140
女士风衣	2018年4月18日	¥159
女士风衣	2018年4月19日	¥140
女士风衣	2018年4月20日	¥150
女士风衣	2018年4月21日	¥143
女士风衣	2018年4月22日	¥178
女士风衣	2018年4月23日	¥150

货物采购明细.xlsx - Microsoft Excel

金××鞋服有限公司

日期	货物名称	规格	数量	单价	总价
2018/4/1	女士风衣	160	1	150	150
2018/4/2	女士风衣	160	1	169	169
2018/4/3	女士风衣	160	1	120	120
2018/4/4	女士风衣	160	1	180	180
2018/4/5	女士风衣	160	1	156	156
2018/4/6	女士风衣	160	1	143	143
2018/4/7	女士风衣	160	1	120	120
2018/4/8	女士风衣	160	1	143	143
2018/4/9	女士风衣	160	1	150	150
2018/4/10	女士风衣	160	1	143	143
2018/4/11	女士风衣	160	1	143	143
2018/4/12	女士风衣	160	1	150	150
2018/4/13	女士风衣	160	1	165	165
2018/4/14	女士风衣	160	1	140	140
2018/4/15	女士风衣	160	1	185	185
2018/4/16	女士风衣	160	1	163	163
2018/4/17	女士风衣	160	1	140	140
2018/4/18	女士风衣	160	1	159	159
2018/4/19	女士风衣	160	1	140	140
2018/4/20	女士风衣	160	1	150	150
2018/4/21	女士风衣	160	1	143	143
2018/4/22	女士风衣	160	1	178	178
2018/4/23	女士风衣	160	1	150	150



商品名称	供货商	商品报价
女士风衣	达康鞋服厂	182
女士衬衫	达康鞋服厂	135
女士外套	达康鞋服厂	178
板鞋	达康鞋服厂	120
运动鞋	达康鞋服厂	178
休闲鞋	达康鞋服厂	193
女士风衣	恩科鞋服有限公司	170
女士衬衫	恩科鞋服有限公司	100
女士外套	恩科鞋服有限公司	180
板鞋	恩科鞋服有限公司	149
运动鞋	恩科鞋服有限公司	189
休闲鞋	恩科鞋服有限公司	169
女士风衣	阳光鞋服有限公司	192
女士衬衫	阳光鞋服有限公司	100
板鞋	阳光鞋服有限公司	156
运动鞋	阳光鞋服有限公司	180
休闲鞋	阳光鞋服有限公司	170

2

	70	30
	2	

3

120

4

		%	
		%	
		%	

		%		
		%		
		%		
		%		
		%		
		%		
		%		

10

3-10

1

"

"

EXCEL

Excel

word

11.

3-11

1

“

”

EXCEL

Excel

word

The screenshot shows a Microsoft Excel spreadsheet titled "商品库存状态分析.xlsx". The spreadsheet has the following data:

日期	库存	入库	出库	库存积压值
2018/5/1	15	10	8	20
2018/5/2		5	10	20
2018/5/3		10	6	20
2018/5/4		8	5	20
2018/5/5		5	8	20
2018/5/6		10	7	20
2018/5/7		5	9	20
2018/5/8		8	10	20
2018/5/9		15	8	20
2018/5/10		3	5	20
2018/5/11		5	6	20
2018/5/12		8	10	20
2018/5/13		8	8	20
2018/5/14		10	8	20
2018/5/15		6	10	20
2018/5/16		10	12	20
2018/5/17		15	6	20
2018/5/18		8	3	20
2018/5/19		6	4	20

	C	D	E	F	G	H	I	J	K	L	M	N
1	销售量			平均库存			库存周转率			库存周转天数		
2	板鞋	休闲鞋	运动鞋	板鞋	休闲鞋	运动鞋	板鞋	休闲鞋	运动鞋	板鞋	休闲鞋	运动鞋
3	521	356	425	14,050	18,000	26,000	115%	61%	51%	27	51	61
4	689	427	367	30,090	26,000	8,900	64%	46%	115%	44	61	24
5	781	425	542	28,900	25,660	16,500	84%	51%	102%	37	60	30
6	650	389	346	56,800	69,600	25,630	34%	17%	40%	87	179	74
7	480	378	289	32,400	46,350	13,660	46%	25%	66%	68	123	47
8	320	580	156	10,900	19,600	10,720	88%	89%	44%	34	34	69
9	580	260	265	36,300	12,300	32,123	50%	66%	26%	63	47	121
10	490	480	241	25,600	26,500	20,711	59%	56%	36%	52	55	86
11	360	798	389	12,600	12,600	18,525	86%	190%	63%	35	16	48
12	530	689	256	18,300	16,530	10,689	90%	129%	74%	35	24	42
13	300	645	321	9,600	45,630	36,590	94%	42%	26%	32	71	114
14	450	780	405	11,560	30,260	15,630	121%	80%	80%	26	39	39
15	512	517	334	23,890	29,042	19,693	783%	650%	618%	47	56	59

2

		70	30
		2	

3

120

4

		%	
		%	
		%	

		%		
		%		
		%		
		%		
		%		
		%		
		%		

12

3-12

1

"

"

EXCEL

Excel

word

利润与成本关系.xlsx - Microsoft Excel

A15 女士夏季新款chic中袖衬衣

宝贝名称	采购价	售价	成交量
2018夏季新款韩版时尚运动显瘦套头女夏休闲两件套短袖宽松薄款	¥ 20	¥ 30	130
运动服套装女2018夏季新款韩版夏天短袖时尚休闲两件套夏季七分裤	¥ 25	¥ 49	160
18春夏丝薄中长款春夏新款针织开衫女外搭防晒衣外套空调衫	¥ 30	¥ 53	245
2018夏季新款时尚休闲运动服套头女夏休闲两件套短袖宽松薄款	¥ 30	¥ 54	150
2018夏季新款时尚休闲运动服套头女夏休闲两件套短袖宽松薄款	¥ 30	¥ 59	150
新款夏季夏季新款针织圆领纯色上衣宽松中袖 好恤女	¥ 40	¥ 65	215
夏季新款时尚休闲运动两件套2018女夏夏天短袖宽松休闲服二件套	¥ 38	¥ 69	169
蓝语轩mm2018夏季新款速干子耀肉大码			

		%		
		%		
		%		
		%		
		%		
		%		

13

3-13

1

"

"

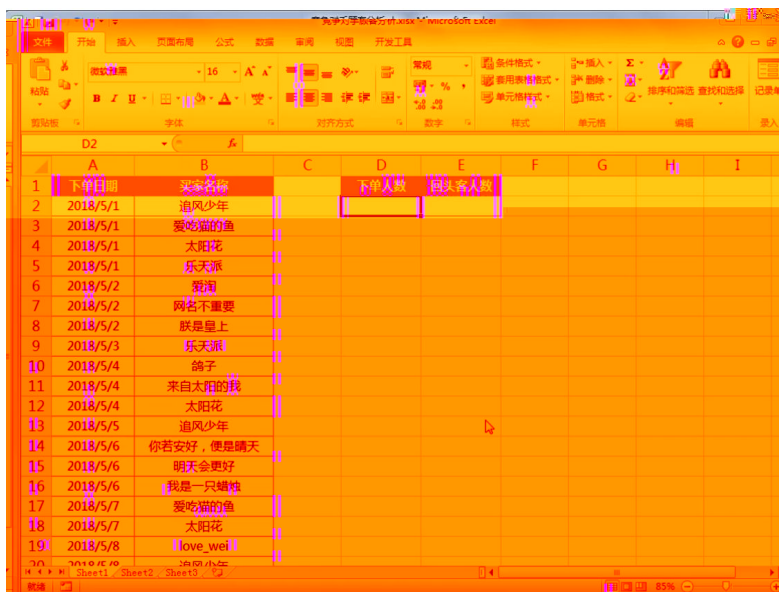
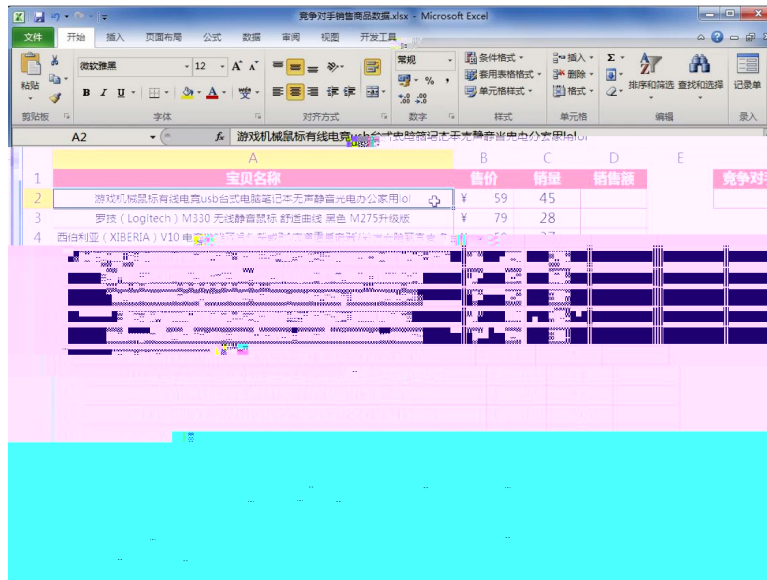
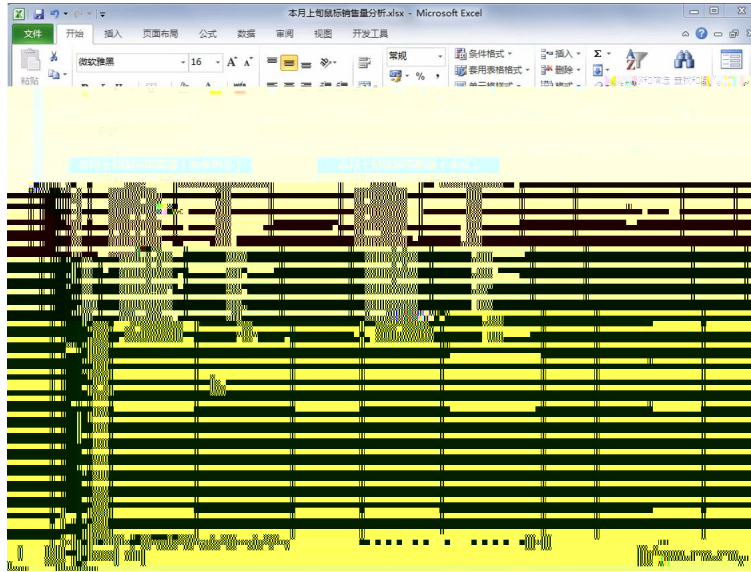
"

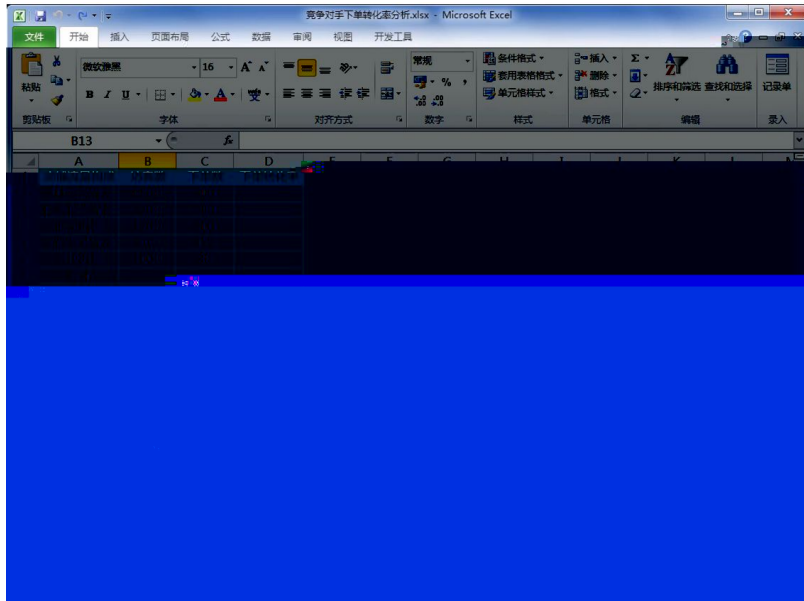
"

EXCEL

Excel

word





2

	70	30	
	2		

3

120

4

		%	
		%	
		%	
		%	

		%		
		%		
		%		
		%		
		%		
	%			

14.

3-14

1

"

"

EXCEL

Excel

word

商品搜索趋势分析.xlsx - Microsoft Excel

1	搜索关键词	日期	搜索量
2	连衣裙	2018/6/1	4500
3	连衣裙	2018/6/2	5000
4	连衣裙	2018/6/3	5200
5	连衣裙	2018/6/4	5800
6	连衣裙	2018/6/5	6200
7	连衣裙	2018/6/6	7800
8	连衣裙	2018/6/7	6500
9	连衣裙	2018/6/8	7200
10	连衣裙	2018/6/9	6900
11	连衣裙	2018/6/10	7500
12	连衣裙	2018/6/11	8900
13	连衣裙	2018/6/12	7800
14	连衣裙	2018/6/13	7200
15	连衣裙	2018/6/14	8100
16	连衣裙	2018/6/15	8300
17	连衣裙	2018/6/16	7900
18	连衣裙	2018/6/17	8900
19	连衣裙	2018/6/18	10200
20	连衣裙	2018/6/19	8900

行业卖家经营阶段数据.xlsx - Microsoft Excel

1	女士风衣行业卖家经营阶段		
2	经营阶段	卖家数据	比例
3	新手	3200	
4	入门期	3800	
5	上升期	2200	
6	稳定期	1400	
7	资深卖家	200	
8	总计		
9			
10			
11			
12			
13			
14			
15			
16			
17			

	B	C	D	E	F	G	H	I	J	K	L
1	价格										
2	¥	189									
3	¥	99									
4	¥	139									
5	¥	99									
6	¥	69									
7	¥	148									
8	¥	59									
9	¥	128									
10	¥	89									
11	¥	199									
12	¥	49									
13	¥	59									
14	¥	49									
15	¥	89									
16	¥	99									
17	¥	89									
18	¥	159									

	B	C	D	E	F	G	H	I	J	K	L
1	销量										
2		70									
3		30									
4		2									
5											
6											
7											
8											
9											
10											
11											
12											
13											
14											
15											
16											
17											
18											

	70	30	
	2		

3

120

4

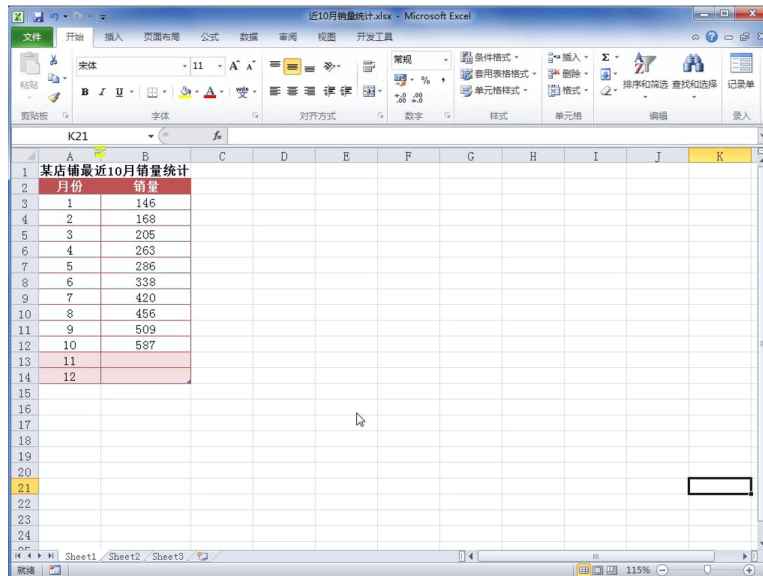
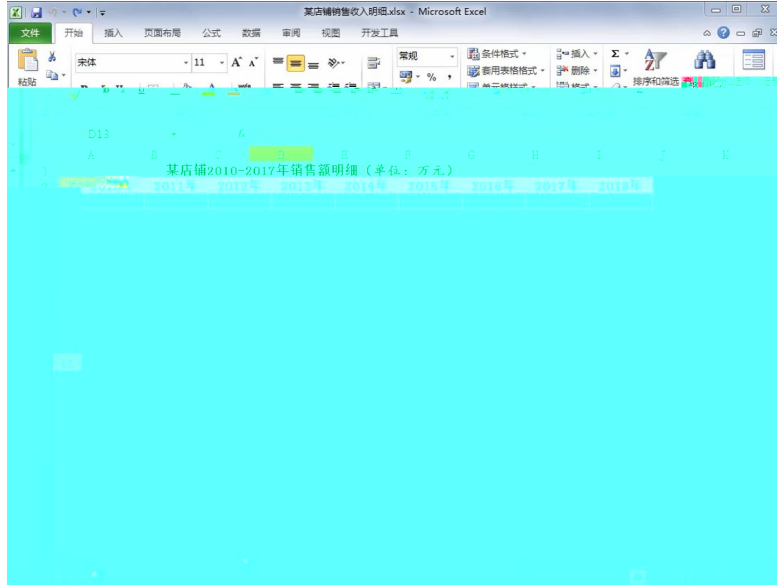
%

%

EXCEL

Excel

word



日期	销售额	销售费用
2018.6.1	1845.00	178.00
2018.6.2	1469.00	138.00
2018.6.3	1709.00	148.00
2018.6.4	1895.00	109.00
2018.6.5	2150.00	91.00
2018.6.6	2335.00	103.00
2018.6.7	2472.00	108.00
2018.6.8	4225.00	83.00
2018.6.9	2603.00	60.00
2018.6.10	2012.00	97.00
2018.6.11	4648.00	111.00
2018.6.12	2881.00	57.00
2018.6.13	2955.00	75.00
2018.6.14	5301.00	145.00
2018.6.15	3141.00	85.00
2018.6.16	4061.00	94.00

2

	70	30
	2	

3

120

4

		%	
		%	
		%	

		%		
		%		
		%		
		%		
		%		
		%		
		%		

16

3-16

1

"

"

EXCEL

Excel

"

"

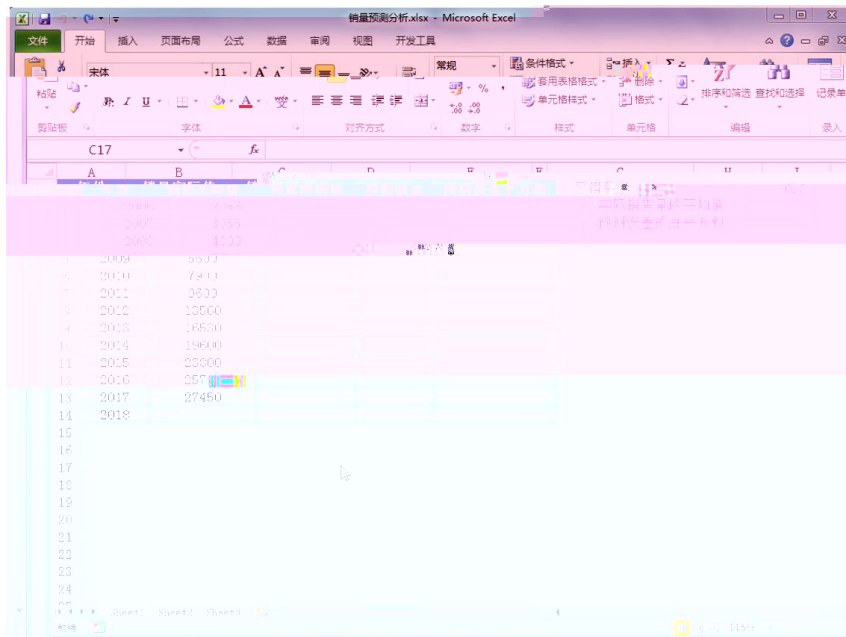
word

某商品连续四年季度销量统计.xlsx - Microsoft Excel

年份	第一季度	第二季度	第三季度	第四季度	合计
2014	1800	200	400	5100	
2015	2800	430	670	7750	
2016	4500	710	1420	10500	
2017	5000	510	1680	11400	
同季平均					
所有季度平均					

某店辅助消费数据分析.xlsx - Microsoft Excel

年份	第一季度	第二季度	第三季度	第四季度	合计
1	2	1504.5			
1	3	2083.51			
1	4	2211.33			
6	5	2259.59			
7	6	2595.4			
8	7	2432.94			
9	8	2224.38			
10	9	2099.55			
11	10	2059.26			
12	11	2133.61			
13	12	2123.35			
14	1	2081.52			
15	2	2109.26			
16	3	2290.01			
17	4	2443.53			
18	5	2497.84			
19	6	2944.31			
20	7	2625.15			
21	8	2425.81			
22	9	2273.8			
23	10	2228.11			
24	11	2337.53			
25	12	2305.92			



2

	70	30
	2	

3

120

		%		
		%		
		%		
		%		
		%		
		%		
		%		
		%		
		%		
		%		
		%		

1. 4-1

1

1

"

"

" " "
 " "
 400 7300
 15% 17%
 3 5
 2300
 4000 300

5
 " " 2009 6 2009 8
 2009 8 " "
 2
 " "

2

	2	30

	1	30	40	
	5			Office
		30		
	30	2		

3

60

4

20			5	10%	
			5		
			5	10%	
80			5	5%	
				5%	
				5%	
		2		6%	
			4		
		2		5%	
			3		
		2		5%	
			3	5%	
		3		10%	
			3	5	12%
		2			7%
			3		
	2		1	5%	
		2			
		2		5%	
	2		1		
				5%	

	100%
--	------

2. **4-2**

1

1

2

	2	30
	1	30 40 Office 5
	30	
	30	2

3

60

4

20		5	10%	
		5		
		5	10%	
80			5%	
			5%	
			5%	
		2	4	6%
		2	3	5%
		2	3	5%
				5%
			3	10%
		3	5	12%
			2	

		2		7%
			3	
		2	1	5%
			2	5%
		2	1	5%
				100%

3. 4-3

1

1

100 CK100 1998 , " "

2006

CK100

(High street fashion)

CK100

CK100

3-15

100cm-160cm

2

	2	30
	1	30 40
	5	Office
	30	
	2	

3

60

4

20		5	10%	
		5		
		5	10%	
80			5%	
			5%	
			5%	
		2	6%	
		4		
		2	5%	
		3		
		2	3	5%
			5%	
		3	10%	

			3	2	5	12%
			2	3		7%
			2	2	1	5%
			2	2	1	5%
						5%
						100%

4. 4-4

1

1

"

"

1945

"

"

2

2

	2	30
	1	30 40 Office
	5	30
	30	2

3

60

4

20		5	10%
		5	10%
		5	10%
80			5%
			5%
			5%
		2	6%
		4	6%
		2	5%
		3	5%
	2	3	5%
			5%

			3	10%
		3	5	12%
		2	3	7%
		2	1	5%
			2	5%
		2	1	5%
				5%
			100%	

5. 4-5

1

1

.....

4

50

3

5000

" "

" " ---

6 5
4 6 9
" 24 " " "
" " "
3.5 " "
" " "
30 50% "
" " " "
, " , " "
" " "
24 24 300 24
27
" " "
10 " "
70% 80%
" "

--- 24

 200 1800
 150 1 12 100 ---
 "
 "
 "
 "
 "
 " 2
 "
 "
 " 2
 "
 " 2 30
 " 1 30

80			5%		
			5%		
			5%		
		2	4	6%	
		2	3	5%	
		2	3	5%	
				5%	
			3	10%	
		3	2	5	12%
		2	3	7%	
		2		1	5%
			2	2	5%
		2	1		5%
				5%	
			100%		

6. 4-6

1

1

10

2012

ERP

2013

2014

2014
VIP
2015

10

CRM

11

38

2

" "

2

	2	30
	1	30 40 Office
	5	
	30	
	30	2

3

60

4

20		5	10%
		5	10%
80		5	5%
			5%
			5%

		2		6%
			4	
		2		5%
			3	
		2		5%
			3	
				5%
			3	10%
		3		12%
			2	
		2		7%
			3	
		2		5%
			2	
			2	5%
		2		5%
			2	
			1	
			2	5%
		2		5%
			2	
			1	
				5%
				100%

7. 4-7

1

1

"

"

" "

+

2

2

2

30

				5%	
			3	10%	
		3	2	5	12%
		2	3		7%
		2	2	1	5%
			2	1	5%
					5%
					5%
					100%

8. 4-8

1

1

" " 2017 " "

18-30

" "

2017 3

8

2019 4 10

" "

2019 5 8

2019 6

" "

2019 8 7

2019 9

2019 9 28

/

--	--

/	CC

2

2

	2	30
	1	30 40
	5	Office
	30	
	30	2

3

4

20		5	10%	
		5	10%	
		5	10%	
80			5%	
			5%	
			5%	
		2	6%	
		4	5%	
		2	5%	
		3	5%	
		2	3	5%
			5%	
			3	10%
		3	5	12%
		2		7%
		2	3	5%
			2	5%
	2	2	5%	
		2	5%	
		1	5%	
		2	5%	
		1	5%	
			5%	
		100%		

9.

4-9

1

1

1999

" " " "

" "

2001 " " "

2

2

	2 30	
	1 30 40 5 Office	
	30	
	30 2	

3

60

4

		5
		5
		10%

20			5	10%
			5	5%
				5%
				5%
		2		6%
			4	
		2		5%
			3	
		2		5%
			3	
				5%
			3	10%
		3		12%
			2	
		2		7%
			3	
		2		5%
			2	
			2	5%
		2		5%
			2	
			1	
			2	5%
			2	
		2		5%
			1	
				5%
			100%	

10. 4-10

1

1

" " APP

" " " "

" "

" " " 5G+4K/8K+AI "

5G

80			5%		
			5%		
		2	4	6%	
		2	3	5%	
		2	3	5%	
				5%	
			3	10%	
		3	2	5	12%
		2	3	7%	
		2	2	1	5%
			2	2	5%
		2	1		5%
			5%		
			100%		

11. 4-11

1

1

" "

856

" "

1524

16

2010 04

06

" "

2019 11

15

" " " " " "

" "

" " " "

3.8—6.4 /

1 2009

"

" 5

2 "

3 2010

4 2013

5 " " " "

2

2

	2 30	
	1 30 40 Offi ce	
	5	
	30	

	30	2	
--	----	---	--

3

60

4

20		5	10%	
		5	10%	
		5	5%	
80			5%	
			5%	
			5%	
		2	6%	
		4	5%	
		2	5%	
		3	5%	
		2	3	5%
			5%	
			3	10%
		3	5	12%
		2	2	7%
		2	3	5%
		2	2	5%
	2	2	5%	
	2	1	5%	
			5%	
			100%	

12.

4-12

1

1

		2010				2000	2000		
	70	"	"					"	"
		2005	3					"	"
				"	"				
						120		2	
3	1		43			39		32	
246		2012	12	"	"	"		"	

1

239

80g*2

80g*2

80g*2

150g*1

80g*1

2

129

80g*2

80g*2

80g*1

80g*1

3

209

4

10 /

5

9 /

6 16 /

7 16 /

8 10

2

20XX

2

2

	2 30	
	1 30 40 Office	
	5	
	30	
	30 2	

3

60

4

20		5	10%
		5	10%
80		5	5%
			5%
			5%

		2		6%
			4	
		2		5%
			3	
		2		5%
			3	
				5%
			3	10%
		3		12%
			2	
		2		7%
			3	
		2		5%
			1	
			2	
			2	5%
		2		
			1	
				5%
				100%

13. 4-13

1

1

2006 6

"

"

5

0 12

2 " "

" "

20XX " "

2

	2	30
	1	30 40
	5	Office
	30	
	30	2

3

60

4

20		5	10%
		5	
		5	10%
80			5%
			5%
			5%
		2	6%
		4	
		2	5%
		3	
		2	5%
		3	

				5%	
			3	10%	
		3	2	5	12%
		2	3		7%
		2	2	1	5%
			2	1	5%
			2		5%
					5%
			100%		

14.

4-14

90%

48%

59%

63%

90%

;

;

;

;

90%

1.

2.

3.

4.

5.

6.

E	() ()	() ()

	() ()	() ()
	() ()	() ()

2

20XX

30

2

		5	10%
20		5	10%
		5	

80				5%
				5%
				5%
		2		6%
			4	
		2		5%
			3	
		2		5%
			3	
				5%
			3	10%
		3		12%
			2	
		2		7%
		3		
	2		5%	
		2		
		2	5%	
	2			
		1		
		2		
		2		
	2			
		1		
			5%	
			100%	

3

60

4

20		10		
		10	4	4
80			2	
		10		1
			1	1
		1		1
		1	5	
		SWOT		

	10		2	2	
			2		
	10		1	2	
			3		
	30	1		10	
		2			
		*			
		15			
		3			
		5			
	5		1	1	
		2		1	
	10		4	3	2000
				3	50
					1
	5			3	
		2			
	100				

15. 4-15

1

1

(BeLLE)

20

70

90

BELLE

"

"

"

20

40

"

BELLE

"

"

Staccato

Joy&Peace

Teenmix

Bel l e

TATA

Dockers

80

860

BELLE

"

"

"

"

"

"

"

"

20

40

"

"

"

2

A

20

A

A

"

"

2

	2	30
	1	30 40
	5	Office
	30	
	30	2

3

60

4

20		5	10%	
		5	10%	
		5	10%	
80			5%	
			5%	
			5%	
		2	6%	
		4	5%	
		2	5%	
		3	5%	
		2	3	5%
			5%	
			3	10%
		3	5	12%
		2	2	7%
		3	1	5%
	2	2	5%	
	2	1	5%	
			5%	
		100%		

16. 4-16

1

1
Perfect Diary

2016 2016

T

2017 3 Perfect Di ary

2017 7 ~9 3 7-9

2017 8 Perfect Di ary

2019 1 19

[40]

2019 4 11

2019 9

2019 10 19 Perfect Di ary

2019 10 25 PERFECT DI ARY

B1

[44]

2019 10 30

A

2019 12 23

×

2019 12 25

“ ”
“ ”

2

20XX

2

	2	30
	1	30 40 Office
	5	
	30	
	30	2

3

60

4

20		5	10%	
		5		
		5	10%	
80			5%	
			5%	
			5%	
		2	4	6%
		2		5%

			3	
		2	3	5%
				5%
			3	10%
		3	5	12%
		2	2	7%
		2	3	5%
		2	1	5%
			2	5%
		2	1	5%
				5%
		100%		

20		5	10%	
		5	10%	
80		5	3%	
			3%	
			3%	
		2	1	3%
				5%
			4	4%
		2	3	5%
		3	2	5%
		3	2	5%

	2	3	5%
	2	4	8
	2	6	14%
	2	3	5%
		5	5
			10%
		1	2
			3%
	1	1	2%
			5%
	100%		

20		5	10%
			3%
80			3%
		2 1	3%
			5%
			4%
		2 3	5%
		3 2	5%
		3 2	5%
		2 3	5%
		2 4 6 8	14%
		2 3	5%
		5 5	10%
		1 2	3%
		1 1	2%
			5%
	100%		

20		5	10%	
		5	10%	
80		5	3%	
			3%	
			3%	
		2	1	3%
				5%
			4	4%
		2	3	5%
		3	2	5%
		3	2	5%

	2	3	5%
	2	4	8
	2	6	14%
	2	3	5%
		5	5
		5	10%
	1	2	3%
	1	1	2%
	1		5%
	100%		

20

5

5

5

5

10%

10%

3%

3%

3%

2

1

3%

5%

80

			5%
	100%		

		5	10%
20		5	10%
		5	3%
80			3%

		3%
	2 1	3%
		5%
	4	4%
	2 3	5%
	3 2	5%
	3 2	5%
	2 3	5%
	2 4 8 2 6	14%
	2 3	5%
	5 5	10%
	1 2	3%
	1 1	2%
		5%
	100%	

20		5	10%		
		5	10%		
80		5	3%		
			3%		
			3%		
		2	1	3%	
				5%	
			4	4%	
		2	3	5%	
		3	2	5%	
		3	2	5%	
		2	3	5%	
		2	4	8	14%
		2	4	6	

	2	
	2	3
		5
		5
	1	2
	1	1
		5%
		10%
		3%
		2%
		5%
	100%	

		5	10%
		5	
20			5
	5		10%
			3%
			3%
			3%
80	2	1	3%
			5%
		4	4%

	2 3	5%
	3 2	5%
	3 2	5%
	2 3	5%
	2 4 6 8	14%
	2 3	5%
	5 5	10%
	1 2	3%
	1 1	2%
		5%
	100%	

--	--	--

20		5	10%		
		5	10%		
80		5	3%		
			3%		
			3%		
		2	1	3%	
				5%	
			4	4%	
		2	3	5%	
		3	2	5%	
		3	2	5%	
		2	3	5%	
		2	4	8	14%
		2	4	6	

	2	
	2	3
	5	5
	1	2
	1	1
		5%
		10%
		3%
		2%
		5%
	100%	

20		5	10%
		5	10%
		5	3%

80			3%
			3%
		2 1	3%
			5%
		4	4%
		2 3	5%
		3 2	5%
		3 2	5%
		2 3	5%
		2 4 6 8	14%
		2 3	5%
		5 5	10%
		1 2	3%
		1 1	2%
			5%
100%			

--	--	--

20		5	10%		
		5	10%		
80		5	3%		
			3%		
			3%		
		2	1	3%	
				5%	
			4	4%	
		2	3	5%	
		3	2	5%	
		3	2	5%	
		2	3	5%	
		2	4	8	14%
		2	4	6	

	2	
	2	3
		5
		5
	1	2
	1	1
		5%
		10%
		3%
		2%
		5%
	100%	

20		5	10%		
		5	10%		
80		5	3%		
			3%		
			3%		
		2	1	3%	
				5%	
			4	4%	
		2	3	5%	
		3	2	5%	
		3	2	5%	
		2	3	5%	
		2	4	8	14%
		2	6	3	5%
			5	5	10%
		1	2	3%	

		1	1	2%
				5%
		100%		

20		5	10%	
		5	10%	
80		5	3%	
			3%	
			3%	
		2	1	3%
				5%
			4	4%
		2	3	5%
		3	2	5%
		3	2	5%

	2	3	5%
	2	4	8
	2	6	14%
	2	3	5%
		5	5
			10%
	1	2	3%
	1	1	2%
	1		5%
	100%		

	3	2	5%	
	3	2	5%	
	2	3	5%	
	2	4	8	14%
	2	3	5%	
	5	5	10%	
	1	2	3%	
	1	1	2%	
			5%	
	100%			

--	--	--

20

5

5

5

5

10%

10%

3%

3%

3%

2

1

3%

5%

80

			5%
		100%	

		5	10%
		5	

20		5	10%
			3%
80			3%
		2 1	3%
			5%
			4%
		2 3	5%
		3 2	5%
		3 2	5%
		2 3	5%
		2 4 6 8	14%
		2 3	5%
		5 5	10%
		1 2	3%
		1 1	2%
			5%
	100%		

2 1 3%

5%

4 4%

2 3 5%

3 2