

典型案例汇编

	案例类型
疫一 机制	三教改革
新高 非徒	人才培养

师资队伍、三教改革
推广价值上进行描述

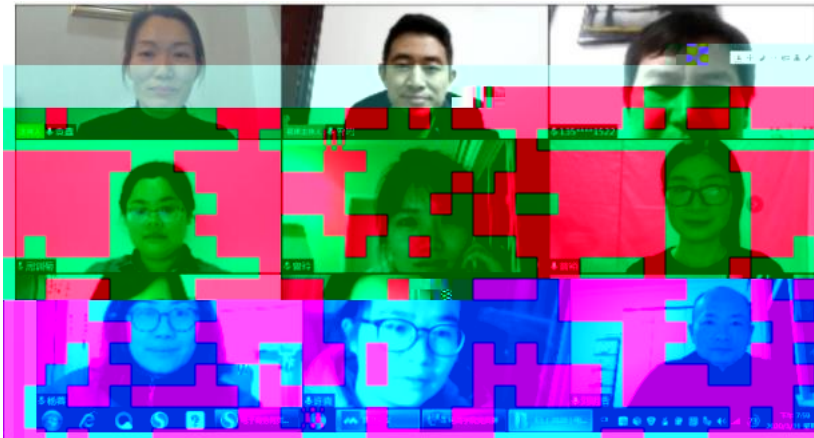
学,采用线
投身学习,
学习与抗疫

学模式
人才培养模

程
“双导师”

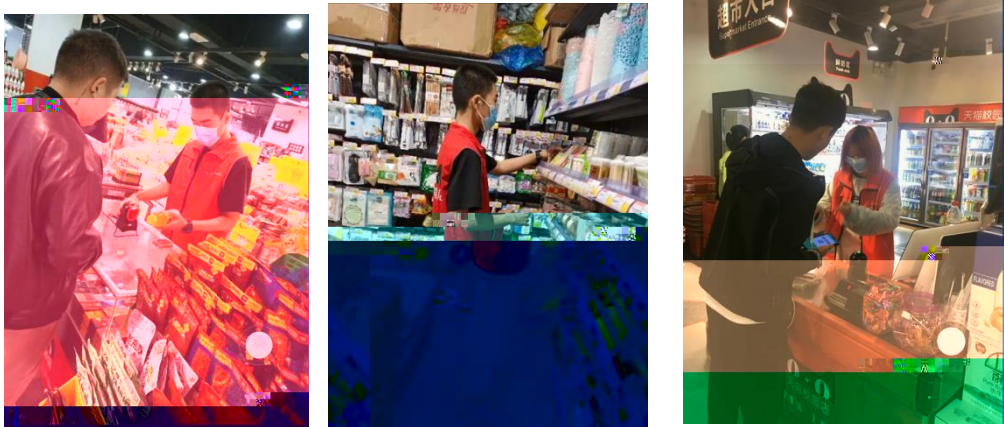
生素质
作方式

2020





2



3

19统计与会计3

签到 问卷 抢答 选人 评分 测验 活动库

抢答 03-10 16:40

6. 调查时间和调查期限的含义, 并说明。

抢答 03-10 16:20

2. 调查单位与填报单位的关系是 ()。 A、二者是一致的 B、二者有时是一致的 C、二者没有关系 D、调查单位大于...

抢答 03-10 16:17

选人 调查项目是什么? 03-10 16:12

测验 某市规定2019年工业经济活动成果年报呈报时间是2020年1月31日, 其调查时间为 ()。 03-10 16:10

测验 调查项目是什么? (会计年度)

抢答 5. 统计调查的基本要求有 ()、()、()、()。 03-10 16:07

(课堂互动)

